

Nuestro MENÚ para hoy

LA FUNDACIÓN ÉXITO en un año

Informe de Gestión 2018

Trabajamos
gustosamente
por la nutrición de

63.487
niños

de 123 municipios
de 27 departamentos
de Colombia y
con el apoyo de 116
instituciones aliadas.

Un beneficio que
para ellos tendrá
efecto durante
toda la vida.



Priorizamos nuestra atención
en los niños de Colombia que
tienen desnutrición crónica
o están en riesgo de padecerla,
especialmente aquellos
que viven sus primeros

mil días de vida:

desde la gestación hasta
los dos años.



gencero
1ª generación cero
desnutrición crónica 2030



LA MEJOR SAZÓN

Compromiso con Colombia

Maduramos nuestra convicción sobre la inminencia de **invertir en la nutrición infantil** y su capital humano como eje de la equidad y el desarrollo económico de la nación.

La esencia de nuestro menú es continuar convocando a todos los sectores para erradicar la desnutrición crónica en menores de cinco años **en el año 2030**.

TOTAL RECURSOS INVERTIDOS PARA LA NUTRICIÓN INFANTIL

\$19.765 millones

En especie: \$1.732 / En dinero: \$18.033

Costo personal necesario gestión inversión social \$745 millones

INGRESOS TOTALES

\$30.308 millones

Ingresos en especie
\$1.732*

Ingresos en dinero
\$28.576*

* Cifras en millones de pesos



INVERSIÓN CON SABOR A DIVERSIDAD

Departamento	Inversión*	Goticas y vueltos*	Niños beneficiados
Antioquia	4.293	2.158	24.072
Atlántico	808	394	1.696
Bolívar	333	192	2.023
Boyacá	579	52	994
Caldas	260	122	75
Caquetá	1	44	0
Casanare	159	75	264
Cauca	102	16	4.010
Cesar	156	92	1.115
Chocó	45	0	1.440
Córdoba	405	58	4.595
Cundinamarca	6.144	2.443	7.337
La Guajira	823	39	599
Guaviare	239	0	0
Huila	424	137	509
Magdalena	588	116	1.395
Meta	316	202	564
Nariño	365	101	2.368
N. Santander	525	86	1.110
Putumayo	267	0	1.200
Quindío	133	37	243
Risaralda	234	170	508
Santander	610	232	380
Sucre	38	43	52
Tolima	162	130	850
Valle	1.117	511	5.103
Vaupés	639	0	986
TOTAL	\$19.765	\$7.450	63.487

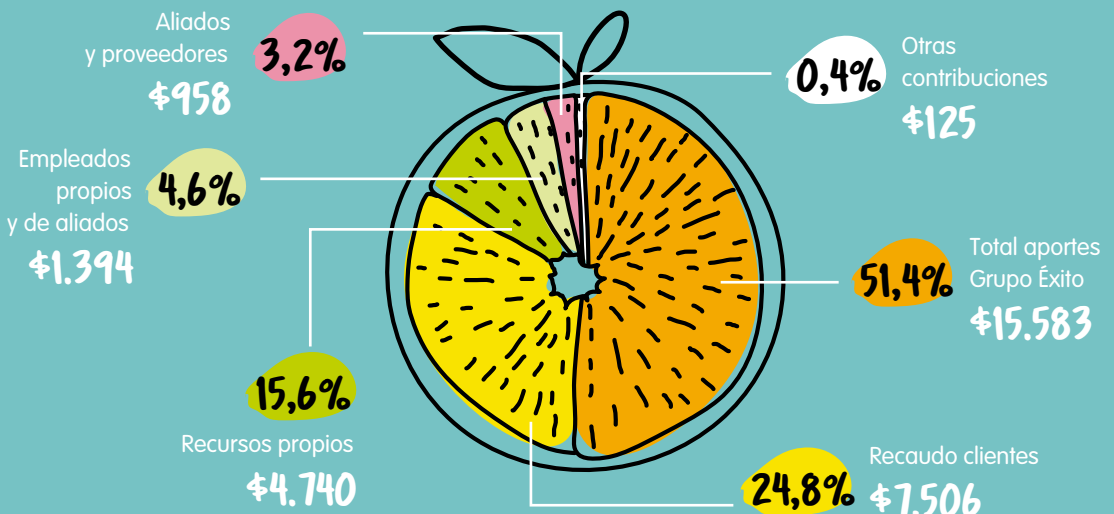
* Cifras en millones de pesos



Escanea para conocer los Estados Financieros de la Fundación Éxito.

INGREDIENTES FUENTES DE RECAUDO

Cifras en millones de pesos



APORTES CON MEZCLAS PERFECTAS

Cifras en millones de pesos

Compromiso ambiental Grupo Éxito

+ apoyo a la nutrición infantil \$12.238

Corresponde a 22.674 toneladas de reciclaje donado.

Pesa el 78,5% del aporte del Grupo Éxito.

Compromiso del Grupo Éxito y sus accionistas \$1.100

Donación en textiles +

averías, variedades Grupo Éxito \$299

Donación para bancos de alimentos

+ donación en especies \$1.557

Esta valoración corresponde a 1.946 toneladas de aportes en especies comestibles y no comestibles.

Adicionalmente, 3.430 toneladas se recuperaron

en el programa Reagro en Antioquia.

Un total de 519 mil beneficiados en el año.

Eventos comerciales Grupo Éxito

+ aportes Netflix por Magia Salvaje \$389

Aportes desgranados del Grupo Éxito

\$15.583



51,4%



PLATOS FUERTES



LECHE MATERNA

Mezcla perfecta e irremplazable que contiene agua, grasas, minerales, proteínas, calcio, fósforo, hierro, zinc, vitaminas A, E, D, K e hidrosolubles y carbohidratos, además de los factores inmunológicos.

Nuestro esfuerzo es lograr, como lo recomienda la Organización Mundial de la Salud, que las familias que atendemos tengan lactancia materna exclusiva los primeros seis meses. En línea con este propósito, en 2018 el 69%* de los bebés que beneficiamos fueron amamantados exclusivamente durante este tiempo. La lactancia con alimentación complementaria debe ser hasta los dos años.

* Muestra de 4.363 niños



ACOMPAÑAMIENTOS ESPECIALES

Apoyo bancos de leche

Campaña de donación de leche materna y apoyo a Bancos de Leche Humana, en alianza con el Ministerio de Salud y Protección Social y la Fundación Santa Fe de Bogotá. La inversión de la Fundación Éxito superó los **\$1.100** millones para favorecer a más de **9.300** niños beneficiados en los **15** bancos de leche humana del país.

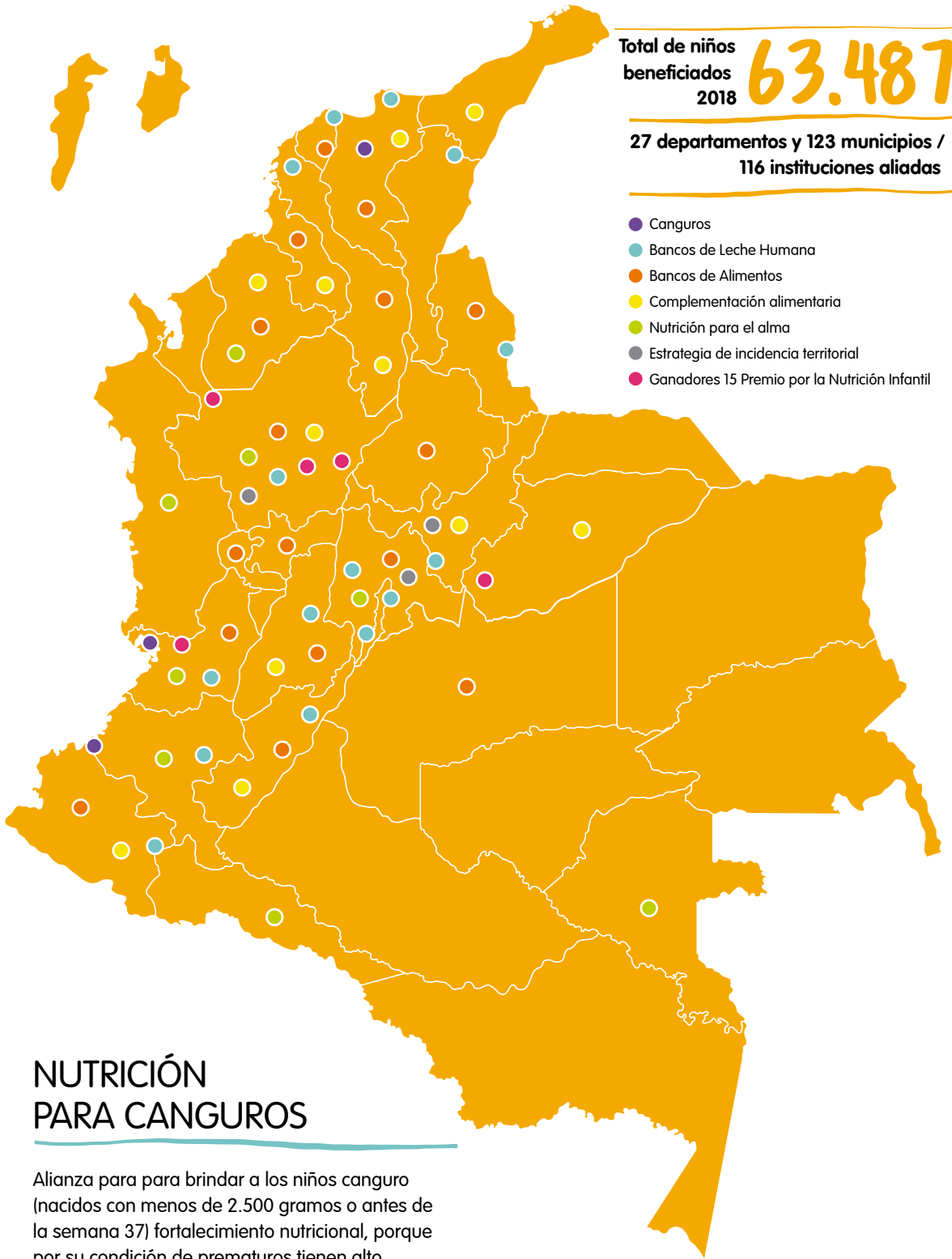
Lactatón Gen Cero, cuarta versión

En el marco del Mes por la Nutrición Infantil, el 3 de agosto más de **20.000** personas se movilizaron para apoyar y acompañar a **12.052** madres lactantes ejemplares en lugares públicos de **30** municipios en **15** departamentos colombianos, y en simultánea nacional llevaron el mensaje salvador de la lactancia materna como el acto de amor que más alimenta.

Total de niños beneficiados 2018 **63.487**

27 departamentos y 123 municipios / 116 instituciones aliadas

- Canguros
- Bancos de Leche Humana
- Bancos de Alimentos
- Complementación alimentaria
- Nutrición para el alma
- Estrategia de incidencia territorial
- Ganadores 15 Premio por la Nutrición Infantil



NUTRICIÓN PARA CANGUROS

Alianza para brindar a los niños canguro (nacidos con menos de 2.500 gramos o antes de la semana 37) fortalecimiento nutricional, porque por su condición de prematuros tienen alto riesgo de desnutrición crónica.

PREMIO POR LA NUTRICIÓN INFANTIL



Reconocimiento de proyectos de intervención de entidades públicas y privadas que mejoran la salud y nutrición materno-infantil. Premiamos seis programas, una empresa y seis almacenes del Grupo Éxito por sobresalir en su gestión con el reciclaje y las Goticas.



Escanea para ver información adicional.

COMPLEMENTACIÓN ALIMENTARIA

Antioquia, Atlántico, Bolívar, Boyacá, Caldas, Casanare, Cauca, Cesar, Cundinamarca, Huila, Magdalena, Meta, Nariño, Norte de Santander, Quindío, Risaralda, Santander y Valle.

NUTRICIÓN PARA EL ALMA / OFERTA COMPLEMENTARIA

Antioquia, Córdoba, Cauca, Cundinamarca, Valle, Chocó, Putumayo, Vaupés.

BANCOS DE ALIMENTOS 16

Antioquia (2), Bolívar, Córdoba, Huila, Magdalena, Nariño, Sucre, Tolima, Atlántico, Caldas, Cundinamarca, Meta, Norte de Santander, Risaralda, Santander, Valle (2).
Programa Reagro
Antioquia.



COMPLEMENTACIÓN ALIMENTARIA



Alimentamos 33.104 niños. De ellos, 26.158 menores de 2 años (mil días) y 6.946 entre 2 y 5 años de edad. Nuestros programas nutricionales financiados, en las 116 instituciones que apoyamos en 2018, entregaron durante el año a los niños beneficiarios y a sus familias, mercados mensuales balanceados con proteínas, verduras, frutas, cereales, leguminosas, tubérculos, lácteos, aceites, grasas y harinas.

Durante 2018 suministramos

Paquetes de alimentos en toda Colombia **71.260**
Alimentos nutritivos **Más de 1.100 toneladas**



¿DE DÓNDE VIENEN LOS ALIMENTOS PARA LOS NIÑOS?

PREPARACIÓN A BASE DE GOTICAS

1. Previamente, se ponen sobre la mesa los proyectos de las instituciones especializadas en atención integral a la niñez con foco en quienes atienden niños en sus primeros mil días con desnutrición crónica o en riesgo de padecerla.
2. Día a día, se van añadiendo los aportes de las Goticas, a la mezcla que contienen recursos aportados por el Grupo Éxito, sus colaboradores, los aliados y por la Fundación Éxito. Esta mezcla se aplica directamente a los proyectos.
3. Mes a mes los niños y sus familias van a los almacenes a escoger su mercado, con la recomendación nutricional que garantiza que lleven ingredientes de todos los grupos de alimentos. En los casos en que no es posible que los beneficiarios acudan a los almacenes, los paquetes de alimentos los reciben ya armados.



PREPARACIÓN A BASE DE RECICLAJE

1. Se añade cartón, plástico y demás material reciclable que el Grupo Éxito dona en su totalidad a la Fundación Éxito.
2. Este material llena camiones cargados con toneladas recuperadas que no van a los rellenos sanitarios. Luego este material se comercializa y cada peso resultante...
3. Se mezcla con los demás recursos que gestiona la Fundación Éxito ¡Y listo! Se convierten en alimentos como ocurre con las Goticas.



En cada proyecto la Fundación Éxito revisa y analiza:

- Idoneidad de la institución.
- Cumplimiento de compromisos adquiridos.
- Avance en estado nutricional de los niños.
- Valoración de logros para reactivar cofinanciación.

Entregamos más de **193.000** certificados de donación a clientes que contribuyeron a lograr Gen cero con Goticas y vueltos.



Ni la Fundación Éxito ni el Grupo Éxito reciben beneficios tributarios por el recaudo de las Goticas, los vueltos o las alcancías. El certificado de donación se puede solicitar por el correo fundacion.exito@grupo-exito.com con el nombre del donante y el número de la cédula. EY audita estos recursos.



Escanea para ver información adicional.

Beneficiamos 26.158 niños EN SUS PRIMEROS MIL DÍAS DE VIDA

(270 de gestación y 730 hasta los 2 años).



NUTRICIÓN PARA EL ALMA

Nuestros programas de oferta

complementaria incluyen apoyo financiero para agentes educativos en las instituciones y dotación, que beneficiaron a **23.734** niños. Asimismo, brindamos apoyo en programas especiales como los siguientes:

Semillas de apego

En Tumaco donde la comunidad sufre como víctima del conflicto armado, llevamos un proyecto inspirado en el cuidado y el vínculo afectivo esencial entre hijo – madre o cuidador. Alianza con FEMSA, La Universidad de los Andes y la Fundación Génesis.

Niños beneficiados: **283**

Programas de iniciación musical

Un ingrediente único como el desarrollo de habilidades para la expresión y el pensamiento a través de la música, alimentó la formación de **1.126** niños, en alianza con la Orquesta Sinfónica de Antioquia.

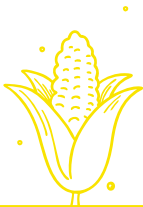
Programas de lectura

Leer fomenta habilidades sociales, el desarrollo del lenguaje y el fortalecimiento de los vínculos afectivos entre los cuidadores y los niños.

Aliado: Ratón de Biblioteca en Medellín.

Niños beneficiados: **5.240**

Niños beneficiados en total **30.383**



NOVEDADES DE LA CASA

Modelo desde Bogotá para Colombia

Avanzamos en la construcción de la primera Guía de Atención Integral a la Desnutrición Crónica en Colombia. En alianza con la Fundación Santa Fe de Bogotá, la Secretaría Distrital de Salud, la Secretaría de Integración Social y el ICBF beneficiamos a 1.126 familias, con formación en pautas de salud, cuidado y crianza y la entrega de alimentos mensuales. La Inversión de la Fundación Éxito superó los \$1.900 millones.

Reporte anual Gen Cero

Documento que da a conocer cómo está Colombia y sus municipios con respecto a los determinantes sociales de la desnutrición crónica.

Modelo de Incidencia en Política Pública

Diseñamos un modelo propio para propiciar acuerdos y acciones alrededor de la erradicación de la desnutrición crónica en los niveles nacional y territorial. A través de la Estrategia de incidencia territorial fortalecimos las capacidades de 8 municipios para tal fin. Contamos con el apoyo de EAFIT y Save the Children.

Presencia en observatorios

de la gestión gubernamental Activamos el seguimiento de los indicadores de salud y nutrición por parte de los gobernantes. Estar presentes en Medellín Cómo Vamos nos ha permitido impulsar el mejoramiento de la

cobertura y de días de atención del programa Buen Comienzo, así como el mejoramiento del tiempo de lactancia materna exclusiva en la ciudad que se ubicó en más de cuatro meses, cuando la mediana para Antioquia, según la ENSIN 2010, estaba en 0,6 meses. En Así Vamos en Salud (alcance nacional) destacamos la focalización de incidencia política en la zona rural.

Voluntariado Somos Gen Cero

194 colaboradores del Grupo Éxito en Colombia participaron como voluntarios, conociendo y apoyando las modalidades de intervención con la población beneficiaria. Fueron 1.003 horas donadas por la nutrición infantil. Tiempo valorado en \$11,9 millones.

El sabor puro de Vaupés

Llegamos a Vaupés de la mano de la institución Sinergias ONG para apoyar la población infantil –en su mayoría indígena– de uno de los departamentos con mayor prevalencia de desnutrición crónica. En 2018 fortalecimos cinco puestos de atención en Mitú para seguimiento de salud y nutrición a madres gestantes y niños menores de 5 años y cualificamos el servicio de 38 hogares comunitarios de bienestar, inspirados en un modelo de atención integral efectivo para los niños de la región. En este trabajo resaltamos el valor nutricional de sus propios ingredientes y les mostramos cómo aprovecharlos mejor.

RECOMENDADO



El gusto de servir a Colombia y a sus niños

se traduce en una propuesta de compromiso y acciones

compartidas. Como organización ofrecemos lo mejor de nuestra casa: un compromiso de corazón, fortalecido por nuestra capacidad de generar recursos y de multiplicarlos. Para ello, motivamos la solidaridad de nuestros colaboradores, negocios, marcas, proveedores y clientes porque juntos transformamos la realidad

de nuestra primera infancia. Así lograremos que ningún niño en Colombia padezca de desnutrición crónica, porque es un mal que le impide alimentar los principales sueños del ser humano: vivir sin hambre, crecer con amor, sonreír sin miedo, aprender sin límites y progresar.

Carlos Mario Giraldo M.,
Presidente, Grupo Éxito.

Y DESPUÉS DE ALIMENTARSE MEJOR...

IMPACTO DE NUESTRA INTERVENCIÓN

Del total de niños beneficiados evaluamos a 8.825.

MAMÁS GESTANTES (1.466 GESTANTES EVALUADAS)

Estado inicial primera medición	Estado segunda medición
El 35% tenía bajo peso gestacional.	El 48% tuvo hijos con peso adecuado. Uno de cada dos niños de madres con déficit nutricional en su gestación nació con un peso adecuado.

NIÑOS MIL DÍAS (2.286 EVALUADOS)

Estado inicial primera medición	Estado segunda medición
22% con desnutrición crónica (talla baja para la edad)	51% Uno de cada dos niños mejoró esta condición, pasando a nivel de riesgo o a nivel de adecuación.

NIÑOS DE 2 A 5 AÑOS (441 EVALUADOS)

Estado inicial primera medición	Estado segunda medición
15% con desnutrición crónica (talla baja para la edad).	36% Uno de cada tres niños mejoró esta condición, pasando a nivel de riesgo o a nivel de adecuación.

El peso al nacer y la buena ganancia de peso hasta los dos años de edad mejoran los resultados escolares y los ingresos (salarios) en la etapa escolar y la vida adulta. ¹



Jossy Alejandro Barrientos de Los Patios en Norte de Santander (arriba) y María Luciana Castro de Tunja (abajo) recibieron nuestra atención y están recuperados de desnutrición crónica.

1. Weight Gain in the First Two Years of Life is an Important Predictor of Schooling Outcomes in Pooled Analyses from Five Birth Cohorts from Low and Middle Income Countries. The Journal of Nutrition, 2010.

¿QUÉ CAUSA LA DESNUTRICIÓN CRÓNICA? (Determinantes sociales)

Condición multicausal de salud pública que afecta el crecimiento y desarrollo de los niños.



Hambre prolongada



Falta de agua potable
Las prevalencias de riesgo y desnutrición crónica son más altas cuando no hay acceso a agua potable. De los niños evaluados por la Fundación Éxito, cuatro de cada cinco niños (80.3%) que tuvieron una recuperación de la talla para la edad, cuentan con agua potable en sus hogares.



Falta de acceso a servicios de salud



Desigualdad por ingresos
Existe correlación entre el índice de desigualdad por ingresos (GINI) y la prevalencia de desnutrición crónica en las regiones, de acuerdo con el análisis realizado por la Fundación Éxito con respecto a los resultados de su intervención en la población infantil atendida. A menor desigualdad, mejor tasa de recuperación se presenta.
• **Norte de Santander:** noveno departamento menos

desigual de Colombia; allí 3 de cada 4 niños atendidos por la Fundación Éxito se recuperaron de desnutrición crónica.
• **Valle:** uno de los menos desiguales 2 de cada 3 niños que presentaban desnutrición crónica se mejoraron.
• **Bogotá:** Índice de GINI 0,498 (el sexto más alto), se recupera sólo el 21% de los niños que sufren de desnutrición crónica.



Bajo nivel educativo de la madre



Falta de saneamiento básico



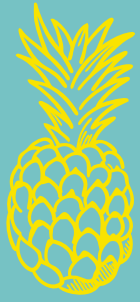
¡Está lista la comida!

Esta coloquial expresión en nuestro país puede evocar disfrute, integración, celebración, fiesta. Para miles de niños es una invitación escasa en sus hogares, una excepción o casi

un milagro porque difícilmente tienen alimentos todos los días, como es su derecho y el de todos. De los 63.487 niños que atendimos en 2018 con nuestros programas, 33.104 escucharon la frase todas las noches en sus casas y pudieron ir a la cama después de alimentarse bien todo el día, ellos y sus familias, un año completo. Y tan reconfortante es el hecho de poder proveer alimentos nutritivos a nuestra población beneficiaria, como

saber lo que sucede con los niños después de comer bien: se aumenta la probabilidad de que se recuperen del retraso en la talla y su cerebro se desarrolle normalmente para que luego puedan aprender, relacionarse, esforzarse, disfrutar. Así que podemos decir que gracias a nuestra intervención anual miles de niños quedan con el cerebro, el cuerpo y el corazón contentos.

Gonzalo Restrepo L., Presidente Junta Directiva Fundación Éxito.



Situación Jurídica

La Fundación Éxito presentó durante 2018 una situación jurídica normal. No existe ninguna demanda o similar en su contra, externa o hecha dentro de la empresa. En la entidad el uso de los productos de software es acorde con la legislación vigente y con los convenios de licencia que acompañan los programas. Certifica que cumple con todas las normas referentes a propiedad intelectual y derechos de autor. Las respectivas licencias reposan en la empresa. La Fundación Éxito permitió la libre circulación de facturas de los proveedores. En cuanto al Sistema General de Seguridad Social, en 2018 la entidad cumplió satisfactoriamente con las normas relativas a los aportes de los empleados.



Nuestros aliados

Sector Privado • Grupo Éxito • Ariadna S.A.S. • Acer Inc. • Alcagüete S.A.S. • Alpina S.A. • ASUSTeK Computer Inc. • Avícola Nacional S.A. - Avinal • Belleza Express S.A. • Carvajal S.A. • Comercializadora Medellín Ltda. • Dunnhumby Colombia S.A.S. • Fundación FEMSA • Eurocorsett S.A.S. • Finanzas y Libranzas S.A.S. • Fundación Rafael Pombo • Fundación WWB Colombia • Gallina Colombiana Gallicol S.A.S. • Genomma Lab Colombia Ltda. • Grupo Comercial Tolimense S.A. • Hewlett Packard Colombia Ltda. • Incubadora Santander S.A - Huevos Kikes • Industrias Cory S.A.S. • Intel Tecnología de Colombia S.A. • Lenovo • L'Oréal Colombia S.A.S. • Mattel Colombia S.A. • Microsoft • Mondelez Colombia S.A.S. • Operadora Alsea en Colombia S.A. (Archie's, Starbucks, Domino's Pizza, Burger King y P.F. Changs) • Pink Life S.A.S. • Price Philanthropies Foundation - PriceSmart Colombia S.A.S. • Rappi • Santa Anita Napoles • Santa Reyes S.A.S. • Solo Bendiciones S.A.S - Evoluderm • Sucesores de Jesús Restrepo & Cía. S.A. - CasaLuker • Tecnoquímicas S.A. • Tuya S.A. • Unilever Andina Colombia Ltda. • Gobierno Nacional • Comisión Intersectorial para la Atención Integral a la Primera Infancia De Cero a Siempre • Buen Comienzo Antioquia • Consejería Presidencial para la Primera Infancia • Instituto Colombiano de Bienestar Familiar - ICBF • Ministerio de Salud y Protección Social • Academia • Universidad CES • Universidad de los Andes • Universidad EAFIT • Universidad El Bosque • Organizaciones internacionales • Acción Contra el Hambre Colombia • Agencia Francesa para el Desarrollo - AFD • Centro de Información de las Naciones Unidas - CINU • ONF Andina • Pacto Global Red Colombia • Programa Mundial de Alimentos de Naciones Unidas - PMA • Save the Children Colombia • Scaling Up Nutrition - SUN • Entes territoriales • Alcaldía de Amalfi • Alcaldía de Armenia • Alcaldía de Ataco • Alcaldía de Bogotá • Alcaldía de Cali • Alcaldía de Carepa • Alcaldía de Facatativá • Alcaldía de Los Patios • Alcaldía de Medellín • Alcaldía de Monguí • Alcaldía de Motavita • Alcaldía de Necoclí • Alcaldía de Paipa • Alcaldía de Pasto • Alcaldía de Piedecuesta • Alcaldía de Planadas • Alcaldía de Sabaneta • Alcaldía de Tarso • Alcaldía de Tunja • Alcaldía de Turbo • Alcaldía de Urumita • Alcaldía de Villanueva • Gobernación de Antioquia • Gobernación de Boyacá • Gobernación de Cundinamarca • Gobernación de Huila • Gobernación de Nariño • Sector social • NiñezYA • Asociación de Bancos de Alimentos de Colombia - ABACO y su red de Bancos de Alimentos • Agencia Pandi • Alianza por la Niñez Colombiana • Asociación de Fundaciones Empresariales - AFE • Cámara de Comercio France Colombia • Cómo Vamos Medellín • Corporación Juego y Niñez • Fundación Aurelio Llano Posada • Fundación Bancolombia • Fundación Celsia • Fundación Concreto • Fundación Corbanacol • Fundación Dividendo por Colombia • Fundación EPM • Fundación Fraternidad Medellín • Fundación Grupo Bios • Fundación Grupo Familia • Fundación Haceb • Fundación Orbis • Fundación Proantioquia • Fundación Saldarriaga Concha • Fundación Santa Fe de Bogotá • Fundación Universidad de Antioquia • Fundaunibán • Observatorio Así Vamos en Salud • Primero lo primero •

JUNTA DIRECTIVA

Presidente Junta Directiva
Gonzalo Restrepo López

Principales
Juan Felipe Montoya Calle
Carlos Ariel Gómez Gutiérrez
Ana María Ibáñez Londoño
Martín Nova Estrada
Josseline Marie De Clausade
María Clemencia Rodríguez Múnera

Suplentes
Tatyana Aristizábal Londoño
Gabriel Jaime Arango Velásquez
Darío Jaramillo Velásquez
Carlos Mario Díez Gómez
Germán Alberto Jaramillo Villegas

Revisoría Fiscal
Ernst & Young Audit S.A.S.

Revisora Fiscal Principal
Deysi Yuliana Holguín Marín

Revisora Fiscal Suplente
Diana Patricia Urrego Marín

Directora Ejecutiva
Paula Escobar Gutiérrez

Invitados permanentes

Carlos Mario Giraldo Moreno
Presidente Director General Grupo Éxito

Claudia Echavarría Uribe
Gerente Asuntos Corporativos Grupo Éxito

Fundación Éxito

www.fundacionexito.org / Teléfono: (574) 605 0646 / Carrera 48 No 32 B Sur 139 Envigado, Colombia



/Fundación...xito



@Fundacion_Exito



@fundacionexito