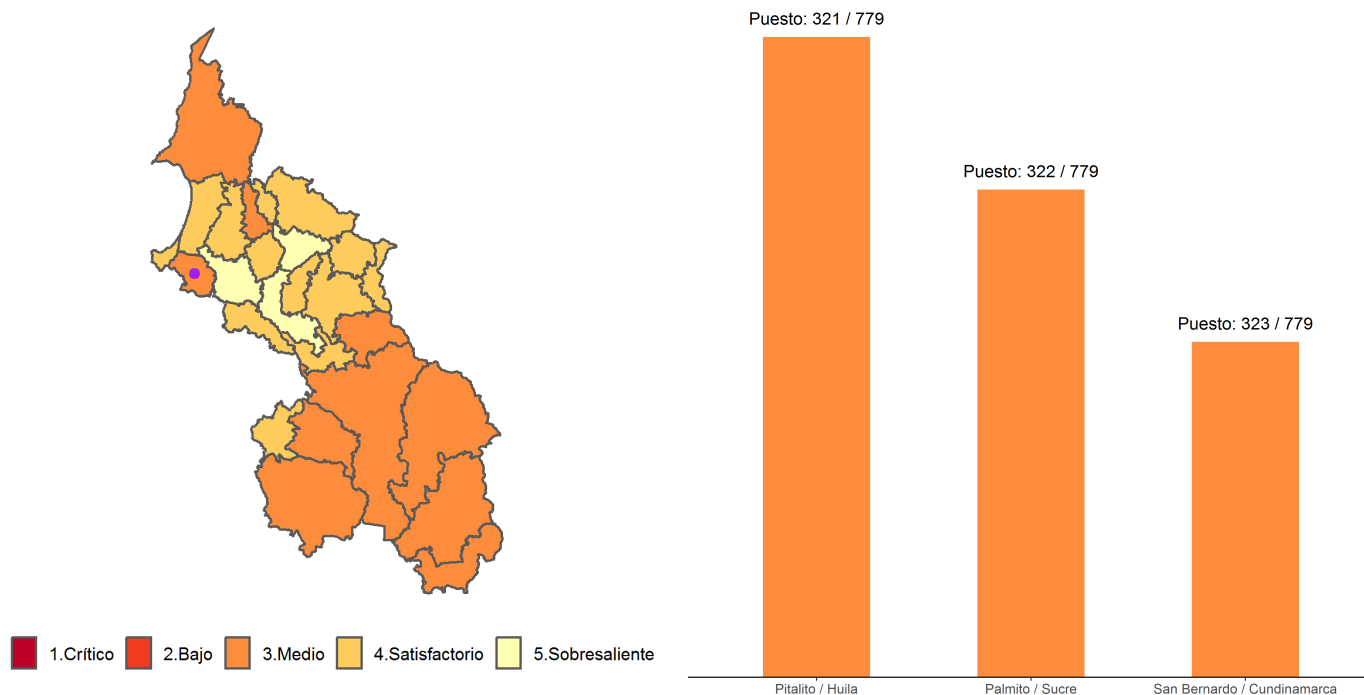


1. Índice Gen Cero

Agrupada a nivel municipal variables relacionadas con la desnutrición crónica infantil, con el fin de localizar y cuantificar la situación de la problemática en el territorio nacional año a año. Para ello, se construye un indicador sintético que resume el comportamiento de (12) variables asociadas a la situación nutricional: 1. Bajo peso al nacer (menor a 2.500 gramos), 2. Orden de nacimiento, 3. Proporción de nacimientos de madres adolescentes entre 10 y 19 años, 4. Proporción de nacimientos de madres con primaria, 5. Proporción de nacimientos de madres con secundaria, 6. Afiliación a salud, 7. Proporción de nacimientos de madres con menos de 4 consultas antes del parto, 8. Partos institucionales, 9. Partos atendidos por personal calificado, 10. Cobertura de acueducto, 11. Índice de Riesgo de la Calidad del Agua y 12. Mortalidad en la Niñez. El Índice permite hacer lecturas municipales, que enriquecen el análisis sobre la problemática y brindan elementos para la toma de decisiones, en atención a la desnutrición crónica infantil. A continuación, encontrará la clasificación correspondiente a la información disponible para el año 2017 del municipio, la cual se clasifica entre uno (1) y cinco (5), siendo uno (1) el nivel Crítico (rojo) y cinco (5) el nivel Sobresaliente (amarillo).

Mapa 1: Municipios por categoría del Índice Gen Cero 2017 **Gráfico 1: Ranking municipal según valor del Índice Gen Cero 2017**



El municipio de Palmito-Sucre pertenece a la categoría 3 del Índice Gen Cero, la cual hace referencia a un nivel Medio en las variables que componen el Índice. De los 779 municipios evaluados, 263 hacen parte de esta categoría. Estos municipios están iniciando una expansión económica que aún no ha repercutido en la situación de los sectores más vulnerables de la población. Es muy probable que sus variables estructurales no estén en una situación crítica, por lo que tienen probabilidad de pasar a una mejor categoría, sin embargo, es latente el riesgo de bajar de categoría si no se ejecutan políticas de salud, nutrición y primera infancia. Se sugieren las siguientes acciones de gestión e intervención, teniendo en cuenta la categoría en que se ubica el municipio en el Índice Gen Cero (para más información [ver Reporte anual Gen Cero 2019](#))

- Fortalecer la articulación intersectorial para la ejecución efectiva de las políticas de primera infancia, salud, nutrición, seguridad alimentaria y derechos sexuales y reproductivos.
- Incorporar intervenciones para el desarrollo de tales políticas en sus instrumentos de planeación.
- Priorizar la asignación de recursos para salud y nutrición y el abordaje de sus determinantes, rompiendo con las trampas de pobreza.
- Fortalecer los sistemas de monitoreo y registro de los indicadores nutricionales.